



# Vertiplay

Wandmontierter CD-Player  
Wallmount CD Player  
Lecteur CD mural  
Reproductor de CD para montar en pared  
Lettore CD con montaggio a parete

100328898 10032899

[www.auna-multimedia.com](http://www.auna-multimedia.com)

# auna



Sehr geehrter Kunde,

wir gratulieren Ihnen zum Erwerb Ihres Geräts. Lesen Sie die folgenden Hinweise sorgfältig durch und befolgen Sie diese, um möglichen Schäden vorzubeugen. Für Schäden, die durch Missachtung der Hinweise und unsachgemäßen Gebrauch entstehen, übernehmen wir keine Haftung. Scannen Sie den QR-Code, um Zugriff auf die aktuellste Bedienungsanleitung und weitere Informationen rund um das Produkt zu erhalten.



---

## INHALT

---

Technische Daten	4
Sicherheitshinweise	5
Geräteübersicht	7
Inbetriebnahme	9
UKW-Radio	9
CD-Player	10
USB-Funktion	12
BT	13
Wecker	14
Hinweise zur Entsorgung	15

---

## TECHNISCHE DATEN

---

Artikelnummer	10032898 10032899
Stromversorgung Netzgerät	100-240 V~ 50/60 Hz
Stromverbrauch	12 W
Funktionen	UKW, CD, MP3, USB, BT, AUX

### Eigenschaften

- Digitales UKW-Radio (PLL)
- 20 UKW Programmspeicher
- Wecker/Uhr
- CD-Player: CD, CD-R/RW
- USB-Anschluss zur MP3-Wiedergabe
- BT
- Digitaluhr/ Uhrzeit mit Hintergrundbeleuchtung
- Nachtlicht
- Aux-Eingang

---

## SICHERHEITSHINWEISE

---

### Allgemeine Sicherheitshinweise

- Lesen Sie alle Hinweise genau durch, bevor Sie das Gerät verwenden und bewahren Sie die Bedienungsanleitung für den zukünftigen gebrauch auf.
- Verwenden Sie ausschließlich die Stromspannung, die auf dem Typenschild des Geräts angegeben ist. Vergewissern Sie sich, dass Ihre Steckdose geerdet ist.
- Das Gerät sollte auf einer flachen, stabilen Fläche platziert werden und darf keinen Vibrationen ausgesetzt werden
- Bitte stellen Sie das Gerät nicht auf schräge oder instabile Flächen, da das Gerät herunterfallen könnte.
- Die Steckdose sollte sich in der Nähe des Geräts befinden und sollte leicht zugänglich sein.
- Vermeiden Sie extreme Temperaturen, sowohl Hitze als auch Kälte. Stellen Sie das Gerät in sicherer Entfernung zu Hitzequellen wie Wärmestrahlern oder Gas-/Elektroherden auf. Setzen Sie das Gerät nicht direkter Sonneneinstrahlung oder anderen Wärmequellen aus.
- Stellen Sie niemals Kerzen oder ähnliche Gegenstände mit offener Flamme auf dem Gerät ab.
- Um Brandrisiko, die Gefahr eines Stromschlags und Schäden am Gerät zu vermeiden, setzen Sie das Gerät keinem Regen, Feuchtigkeit oder tropfenden und spritzenden Flüssigkeiten aus. Es sollten keine mit Wasser gefüllten Gegenstände, wie beispielweise Blumenvasen, auf dem Gerät abgestellt werden.
- Wenn Sie irgendeine Flüssigkeit auf dem Gerät verschütten, können dadurch schwerwiegende Schäden verursacht werden. Schalten Sie das Gerät in diesem Fall sofort aus und ziehen Sie den Netzstecker aus der Steckdose. Setzen Sie sich mit dem Kundendienst in Verbindung.
- Decken Sie die Belüftungsöffnungen des Geräts nicht ab und achten Sie darauf, dass Vorhänge und andere Materialien nicht in die Belüftungsöffnungen hinein gelangen, um eine Überhitzung des Geräts und dadurch bedingte Brand- und Stromschlaggefahr zu vermeiden.
- Stellen Sie das Gerät nicht in ein geschlossenes Bücherregal, einen Einbauschränk oder andere Abstellplätze mit beengten Platzverhältnissen. Achten Sie darauf, dass das Gerät in einem Mindestabstand von 10 cm zu allen es umgebenden Flächen und Gegenständen platziert wird, um eine ausreichende Belüftung zu gewährleisten.

### Sicherheit

- Ziehen Sie den Netzstecker des Geräts immer aus der Steckdose, bevor

Sie den CD-Player mit anderen Geräten verbinden bzw. die Verbindung zu anderen Geräten trennen oder den CD-Player bewegen.

- Achten Sie darauf, dass der Netzstecker des CD-Players während eines Gewitters nicht in der Steckdose steckt.
- Das Gerät wird warm, wenn es über einen längeren Zeitraum verwendet wird. Das ist normal und weist nicht auf ein Problem des Geräts hin.

### **Stromanschluss**

- Achten Sie darauf, dass das Gerät nicht auf dem Stromanschlusskabel steht, da das Kabel durch das Gewicht des Geräts beschädigt und zu einem Sicherheitsrisiko werden könnte.
- Sollte das Anschlusskabel des Geräts beschädigt sein, muss es vom Hersteller dem Kundendienst oder einer anderen hierfür qualifizierten Person ausgetauscht werden, um Schäden zu vermeiden.

### **Störungen**

- Stellen Sie den CD-Player nicht auf oder in die Nähe von anderen Geräten, die eine elektromagnetische Störung hervorrufen könnten. Sollten Sie den CD-Player in die Nähe von anderen Geräten stellen, könnte die Wiedergabequalität des CD-Players negativ beeinflusst werden und ein Störgeräusch könnte auftreten.

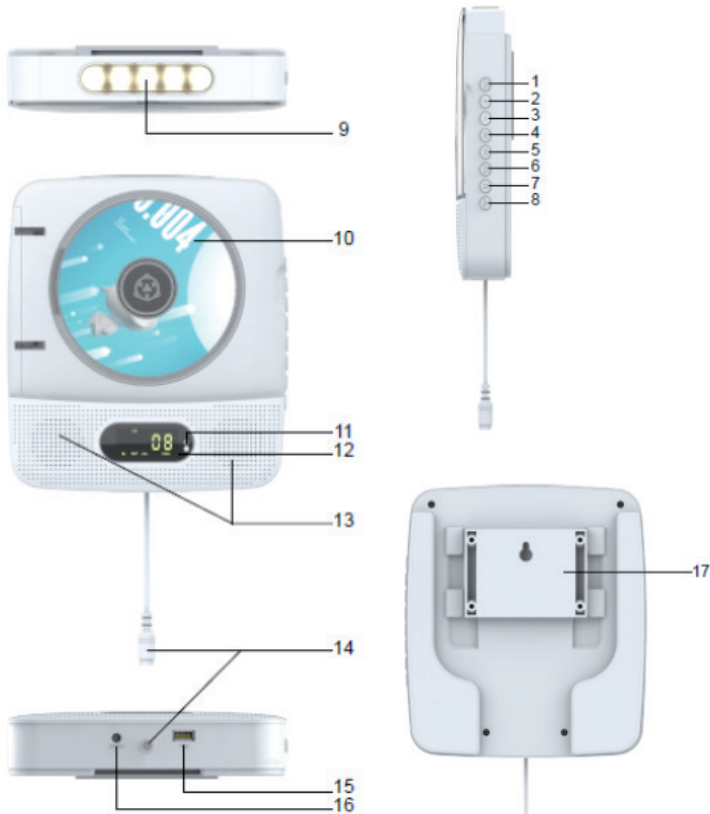
### **Beaufsichtigung**

- Kinder, die sich in der Nähe des Geräts aufhalten sollten beaufsichtigt werden, damit diese das Gerät nicht als Spielzeug verwenden.
- Lassen Sie niemanden, insbesondere Kinder, keine Gegenstände oder ähnliches in die Löcher, Anschlüsse und sonstige Geräteöffnungen hineinstecken, da dies zu einem tödlichen Stromschlag führen könnte.

### **Bedienung/ Instandhaltung/ Wartung**

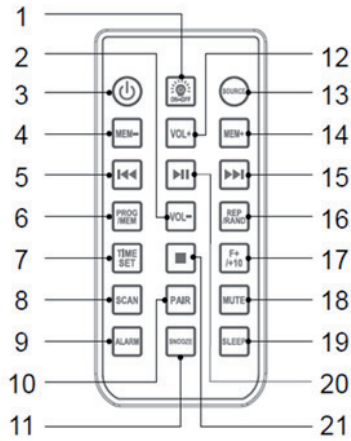
- Entfernen Sie nicht selbstständig Schrauben, um das Risiko eines Stromschlags zu verringern. Das Gerät enthält keine Teile, die vom Benutzer gewartet werden könnten. Überlassen Sie alle Wartungsarbeiten hierfür qualifiziertem Personal.
- Entfernen und öffnen Sie keine fest angebrachten Abdeckungen des Geräts, da dadurch gefährliche elektrische Spannung freigesetzt werden könnte.
- Ziehen Sie den Netzstecker vor der Reinigung des Geräts aus der Steckdose.
- Verwenden Sie keinen Scheuerschwamm oder aggressive Reinigungsmittel, da dadurch die Oberfläche des Geräts beschädigt werden kann.
- Verwenden Sie zur Reinigung des Geräts keine Flüssigkeiten.

## GERÄTEÜBERSICHT



- |                             |                   |
|-----------------------------|-------------------|
| 1 Ein-Aus / Quelle)         | 11 BT-Licht       |
| 2 Lautstärke+               | 12 LED-Display    |
| 3 Lautstärke -              | 13 Lautsprecher   |
| 4 Titel vor/Sendersuche+    | 14 Netzkabel      |
| 5 Titel zurück/Sendersuche- | 15 USB-Anschluss  |
| 6 Modus/Zeiteinstellung     | 16 Aux-In-Buchse  |
| 7 Wiedergabe/Pause          | 17 Wandaufhängung |
| 8 Stopp/BT-Kopplung         |                   |
| 9 LED                       |                   |
| 10 CD-Fach                  |                   |

## Fernbedienung



- |    |                      |    |                          |
|----|----------------------|----|--------------------------|
| 1  | Licht an/aus         | 12 | Lautstärke +             |
| 2  | Lautstärke -         | 13 | Quelle                   |
| 3  | Ein/Ausschalten      | 14 | MEM+                     |
| 4  | MEM-                 | 15 | Titel vor/Tuning+        |
| 5  | Titel zurück/Tuning- | 16 | Wiederholen/Zufallsmodus |
| 6  | Programm/Speicher    | 17 | Ordner+ / +10            |
| 7  | Zeiteinstellung      | 18 | Stumm                    |
| 8  | Scannen              | 19 | Standby-Modus            |
| 9  | Alarm                | 20 | Wiedergabe/Pause         |
| 10 | BT-Kopplung          | 21 | Stopp                    |
| 11 | Schlummer            |    |                          |



---

## INBETRIEBNAHME

---

Bevor Sie das Gerät in Betrieb nehmen, überprüfen Sie, ob das lokale Stromnetz mit den 220-240 V~ / 50Hz kompatibel ist. Wenn Sie das Gerät über einen längeren Zeitraum nicht benutzen, ziehen Sie bitte den Stecker aus der Steckdose. Wenn Sie das Netzkabel aus der Steckdose ziehen, greifen Sie den Stecker. Um Schockgefahren durch das beschädigte Kabel zu vermeiden, ziehen Sie nicht am Kabel. Stecken Sie die Buchse des DC-Adapters in die Netzteilbuchse, dann in die Wandsteckdose und die Netzsteckdose ein.

---

## UKW-RADIO

---

1. Drücken Sie die POWER/SOURCE-Taste zum Einschalten. In den Werkseinstellung startet der FM-Modus.
2. SKIP/TUN±: Radiosender vor- und zurückspringen  
Die Taste SKIP/TUN± gedrückt halten. Das Gerät befindet sich im Suchmodus und stoppt automatisch bei den Sendern. Drücken Sie anschließend kurz die Taste SKIP/TUN±, um den Radiosender manuell einzustellen.
3. Speichern Sie den Sender beispielsweise auf 100,8 MHz. Drücken Sie kurz die MODE-Taste. Das LCD-Display zeigt dann "P01" an und das Flash-Display "MEM", drücken Sie die SKIP±-Taste, um die Stationsnummer als P05 auszuwählen, drücken Sie zum Bestätigen kurz die MODE-Taste. Der Sender 100.8MHz ist nun gespeichert unter der Nummer "P05". Insgesamt können 20 Radiosender gespeichert werden.
4. Sender auswählen: Wenn Sie einen gespeicherten Sender hören möchten, drücken Sie kurz die Taste MODE, drücken Sie die Taste SKIP ± und wählen Sie den gespeicherten Sender aus.
5. Scannen der Sender: Drücken Sie kurz die Taste SCAN auf der Fernbedienung, der Scanvorgang beginnt automatisch bei 87,5 MHz und speichert die Ergebnisse der Suche im Radio.

---

## CD-PLAYER

---

Drücken Sie die POWER/SOURCE-Taste zum Einschalten des Geräts und ein zweites Mal, um die CD-Funktion zu aktivieren. Die Funktionsweise des CD-Players wird in den folgenden Schritten beschrieben:

### 1. STOP

Drücken Sie die STOP-Taste, um die CD-Wiedergabe zu stoppen. Das LED-Display zeigt die Gesamtanzahl der Titel an

### 2. PLAY/PAUSE

- a Drücken Sie die Taste PLAY/PAUSE/ST/MO, um die CD abzuspielen. Das Display leuchtet und zeigt das Wiedergabesymbol ▶ zum Start der Wiedergabe an.
- b Drücken Sie die Taste PLAY/PAUSE/ST/MO zum Pausieren der Wiedergabe, auf dem LCD-Display wird dann das Symbol ▶ blinken.

### 3. SKIP+/TUN+

- a Drücken Sie kurz die Taste SKIP+/TUN+, um einen Titel zu überspringen.
- b Drücken Sie die Taste SKIP+/TUN+ länger als 2 Sekunden, bis die Funktion FF angezeigt wird. Auf diese Weise spulen Sie den Song vor.

### 4. SKIP-/TUN-

- a Drücken Sie kurz die Taste SKIP-/TUN-, um einen Titel zurückzuspringen.
- b Drücken Sie zweimal die SKIP-/TUN- Taste, um zum Anfang des aktuellen Titel zu springen.
- c Drücken Sie die SKIP-/TUN- Taste länger als 2 Sekunden, um den Titel zurückzuspulen.

### CD/MP3 Wiederholungsmodus.

- a Das erste kurze Drücken der MODE-Taste wiederholt die Einzelwiedergabe eines Titels.
- b Das zweite kurze Drücken der MODE-Taste wiederholt die Wiedergabe eines Musikordners (Hinweis: Wenn Sie eine CD abspielen, werden alle Titel wiederholt).
- c Das dritte kurze Drücken der MODE-Taste wiederholt alle Titel (Hinweis: wenn eine CD abgespielt wird, wird die

Wiederholungsfunktion abgebrochen).

- d Das vierte kurze Drücken der MODE-Taste aktiviert die Zufallswiedergabe.
- e Das fünfte kurze Drücken der MODE-Taste beendet jede Wiederholungsfunktion.

### CD/MP3-Programmierung

- a Im CD/MP3-Stoppmodus kurz MODE-Taste drücken, auf der LCD-Anzeige erscheint "P01", auf dem Display wird "PROG" angezeigt.
- b Drücken Sie die Taste SKIP/TUN±, um das Programm auszuwählen (Wenn der MP3-Modus aktiviert ist, drücken Sie die Taste 10+/FOLDER+, um den Ordner auszuwählen.
- c Drücken Sie die MODE-Taste zur Bestätigung.
- d Wiederholen Sie die Schritte 1-3, drücken Sie die Taste PLAY/PAUSE, um das Programm abzuspielen, dann erscheint auf der LCD-Anzeige "PROG".
  - Die CD kann mit 20 Titeln programmiert werden, das MP3-Programm mit 99 Stk.
  - 10+/ORDNER+
  - Im CD-Wiedergabemodus, drücken Sie kurz die Taste 10+/FOLDER, um Ihre Auswahl zu treffen
  - Im MP3-Wiedergabemodus drücken Sie die Taste 10+/FOLDER+, um den Ordner auszuwählen, drücken Sie kurz die Taste 10+/FOLDER, um die Auswahl zu treffen.

### Sonstiges

- Öffnen Sie das CD-Fach, dann zeigt das LED-Display OPEN an.
- Während die CD gelesen wird, blinkt das LED-Display und zeigt "- - -" an.
- Nach dem Lesen wird die CD automatisch abgespielt.
- Wenn die CD NICHT gelesen werden kann oder KEINE CD in dem CD-Fach ist, zeigt die LED-Anzeige "NO CD" an.

---

## USB-FUNKTION

---

Drücken Sie die POWER/SOURCE-Taste zum Einschalten und dann die POWER/SOURCE-Taste zum Umschalten auf die USB-Funktion. Diese funktioniert wie folgt:

### 1. STOP

Drücken Sie die STOP-Taste, um die USB-Wiedergabe zu stoppen, das LED-Display zeigt die Gesamtanzahl der Titel an.

### 2. PLAY/PAUSE

- Mit der Taste PLAY/PAUSE können Sie die USB-Wiedergabe anhalten oder abspielen. Auf der LED-Anzeige erscheint das Wiedergabesymbol ▶ für den Start der Wiedergabe.
- USB-Wiedergabe, drücken Sie die Taste PLAY/PAUSE, um die Wiedergabe zu unterbrechen. Das Wiedergabesymbol ▶ im Display wird blinken.

### 3. SKIP+/TUN+

- Drücken Sie kurz die Taste SKIP+/TUN+, um den Titel zu überspringen.
- Drücken Sie die Taste SKIP+/TUN+ länger als 2 Sekunden, bis die Funktion FF entriegelt wird. Auf diese Weise, können Sie den Song vorspulen.

### 4. SKIP-/TUN-

- Drücken Sie kurz die SKIP-/TUN- Taste, um den aktuellen Titel von Anfang an wiederzugeben.
- Zweimal kurz drücken, um zum letzten Titel zurückzuspringen.
- Drücken Sie die SKIP-/TUN- Taste länger als 2 Sekunden, um den Song zurückzuspulen.

### 5. Im USB-Wiedergabemodus:

- Das erste kurze Drücken der MODE-Taste wiederholt die Einzelwiedergabe.
- Das zweite kurze Drücken der MODE-Taste wiederholt die Wiedergabe des Musikordners (Hinweis: Wenn Sie die CD abspielen, werden alle Titel wiederholt).
- Das dritte kurze Drücken der MODE-Taste wiederholt die gesamten Titel (Hinweis: wenn eine CD abgespielt wird, wird die Wiedergabefunktion abgebrochen).
- Das vierte kurze Drücken der MODE-Taste erlaubt die Zufallswiedergabe.
- Das fünfte kurze Drücken der MODE-Taste beendet jede Wiederholungsfunktion.

## 6. Im USB-Stopp-Modus

- Beim Anhalten der USB-Funktion, kurz die MODE-Taste drücken, auf dem LCD-Display erscheint "P01""USB""MP3""WMA", auf dem flackernden Display sieht man "PROG";
- Drücken Sie die Taste SKIP/TUN±, um Programme auszuwählen (Im MP3-Modus drücken Sie kurz oder lang die Taste 10+/FOLDER+, um den Ordner oder +10 auszuwählen).
- Drücken Sie die Taste MODE.
- Wiederholen Sie die Schritte von 1-3, drücken Sie die Taste PLAY/PAUSE, um das Programm abzuspielen, dann erscheint auf der LCD-Anzeige "PROG".
- Eine CD kann mit bis zu 20 Titeln programmiert werden, 99 Titel im MP3-Format.

## 7. 10+/FOLDER+

- CD-Wiedergabe, drücken Sie kurz die Taste 10+/FOLDER+, um den Song auszuwählen.
- MP3-Wiedergabe: Drücken Sie die Taste 10+/FOLDER+, um einen Ordner auszuwählen, und drücken Sie kurz die Taste 10+/FOLDER+, um Songs auszuwählen.

## Sonstiges

- Wenn das USB-Gerät gelesen wird, erscheint auf dem LCD-Display "- - \_"
- Nach dem Lesen des USB-Gerätes werden alle Titel automatisch abgespielt.
- Wenn das USB-Gerät NICHT gelesen werden kann oder KEIN USB-Gerät angeschlossen ist, zeigt die LED-Anzeige "NO USB" an.

## AUX FUNKTION

1. Drücken Sie die POWER/SOURCE-Taste, um auf die AUX-Funktion umzuschalten, auf der LCD-Anzeige erscheint "AUX"
2. Schließen Sie eine externe Audioquelle an die AUX-IN-Buchse an.

---

## BT-BETRIEB

---

1. Zum Einschalten die POWER/SOURCE-Taste drücken; um auf die BT-Funktion umzuschalten, erneut POWER/SOURCE drücken, das LCD-Display zeigt mit einem langsamen Blinken "BT" an.
2. Nachdem die Geräte erfolgreich gekoppelt wurden, ertönt ein Signalton und die Sprachausgabe wird getrennt;
3. Das LCD-Display zeigt vor dem Verbinden mit dem BT-Gerät das

langsam blinkende "BT"-Zeichen an. Wenn Sie auf der Fernbedienung PAIR gewählt haben, und die Verbindung erfolgreich war, können Sie das BT Gerät durch ein langes Drücken von PAIR wieder trennen.

4. Mit dem Handy können Sie dann die Titel auswählen, abspielen, pausieren und die Lautstärke regeln. Durch ein kurzes Drücken der Taste VOL + oder - kann die Lautstärke eingestellt werden.
5. Automatische Verbindung: Das Gerät verbindet sich im BT-Modus direkt mit dem Gerät, mit dem es sich bereits zuvor einmal gekoppelt hat. Beide Geräte müssen die BT-Funktion aktiviert haben.

---

## WECKER

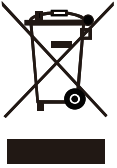
---

1. Stellen Sie sicher, dass sich das Gerät im Standby-Modus befindet, bevor Sie es einstellen. Drücken Sie kurz die ALARM-Taste, bis das Weckersymbol und die Stundenanzeige zu blinken beginnen, und lassen Sie dann die Taste los.
2. Drücken Sie kurz die SKIP± Tasten, um die Stunde einzustellen.
3. Drücken Sie kurz die ALARM-Taste, bis die Minutenanzeige zu blinken beginnt.
4. Drücken Sie kurz die Taste SKIP±, um die Minuten einzustellen.
5. Ein kurzes Drücken der ALARM-Taste beendet die Zeiteinstellung, dann beginnt die Digitalanzeige "BUZZER" zu blinken.
6. Drücken Sie kurz die Taste SKIP±, um zwischen den Funktionen Buzzer, FM, CD, USB zu wechseln, und drücken Sie dann die Taste ALARM, um die Einstellung zu bestätigen. Das Display zeigt Folgendes an: FM für FM, bu für Buzzer, cd für CD, usb für USB.
7. Verwenden Sie die Taste SKIP±, um die Lautstärke des Alarms einzustellen, ausgenommen der Buzzer wurde eingestellt.
8. Sobald die eingestellte Alarmzeit erreicht ist, ertönt der Alarm.
9. Um einen anderen Alarm einzustellen, folgen Sie den vorangegangenen Schritten und wählen Sie eine andere Alarmzeit.
10. Drücken Sie dann kurz die ALARM-Taste, um die Einstellung der Uhr abubrechen.

---

## HINWEISE ZUR ENTSORGUNG

---



Befindet sich die linke Abbildung (durchgestrichene Mülltonne auf Rädern) auf dem Produkt, gilt die Europäische Richtlinie 2012/19/EU. Diese Produkte dürfen nicht mit dem normalen Hausmüll entsorgt werden. Informieren Sie sich über die örtlichen Regelungen zur getrennten Sammlung elektrischer und elektronischer Gerätschaften. Richten Sie sich nach den örtlichen Regelungen und entsorgen Sie Altgeräte nicht über den Hausmüll. Durch die regelkonforme Entsorgung der Altgeräte werden Umwelt und die Gesundheit Ihrer Mitmenschen vor möglichen negativen Konsequenzen geschützt. Materialrecycling hilft, den Verbrauch von Rohstoffen zu verringern.



### Konformitätserklärung

Hersteller: Chal-Tec GmbH, Wallstraße 16, 10179 Berlin.

Dieses Produkt entspricht den folgenden Europäischen Richtlinien:

2011/65/EU (RoHS)

2014/53/EU (RED)

2014/35/EU (LVD)

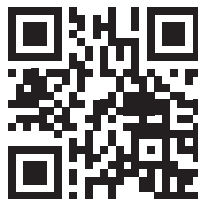
Die vollständige Konformitätserklärung des Herstellers finden Sie unter folgenden Link. Scannen Sie dazu diesen QR-Code oder geben Sie die URL ein.



[use.berlin/10032898](https://use.berlin/10032898)  
[use.berlin/10032899](https://use.berlin/10032899)

Dear Customer,

Congratulations on purchasing this equipment. Please read this manual carefully and take care of the following hints to avoid damages. Any failure caused by ignoring the items and cautions mentioned in the instruction manual are not covered by our warranty and any liability. Scan the QR code to get access to the latest user manual and other information about the product.



---

## CONTENTS

---

Technical Data	17
Safety Instructions	18
Device Description	20
Getting started	22
FM Radio Mode	22
CD Player	23
USB Function	25
BT	26
Alarm	26
Disposal considerations	28



---

## TECHNICAL DATA

---

Item number	10032898 10032899
Power supply	100-240 V~ 50/60 Hz
Power consumption	12 W
Functions	FM, CD, MP3, USB, BT, AUX

### Features

- Digital FM Radio (PLL)
- Station Memory preset 20 FM
- Alarm/Clock
- CD Player: CD, CD-R/RW
- USB port for Playback MP3 song
- BT
- Digital Clock/Time with Backlight display
- Night light Function
- Aux-in

---

## SAFETY INSTRUCTIONS

---

### General safety instructions

- Read all the instructions carefully before using the unit and keep them for future reference.
- Check that the voltage marked on the rating label matches your mains voltage.
- The unit must be placed on a flat stable surface and should not be subjected to vibrations.
- Do not place the unit on sloped or unstable surfaces as the unit may fall off or tip over.
- The mains socket must be located near the unit and should be easily accessible.
- Avoid extreme degrees of temperature, either hot or cold. Place the unit well away from heat sources such as radiators or gas/electric fires. Avoid exposure to direct sunlight and other sources of heat.
- Never place any type of candle or naked flame on the top of or near the unit.
- To reduce the risk of fire, electric shock or product damage, do not expose this unit to rain, moisture, dripping or splashing. No objects filled with liquids, such as vases, should be placed on the unit.
- If you spill any liquid into the unit, it can cause serious damage. Switch it off at the mains immediately. Withdraw the mains plug and consult your dealer.
- To prevent the risk of electric shock or fire hazard due to overheating, ensure that curtains and other materials do not obstruct the ventilation vents.
- Do not install or place this unit in a bookcase, built-in cabinet or in another confined space. Ensure that a minimum of 10cm should be kept around the unit for ventilation.

### Safety

- Always disconnect the unit from the mains supply before connecting/disconnecting other devices or moving the unit.
- Unplug the unit from the mains socket during a lightning storm.
- This unit will become warm when used for a long period of time. This is normal and does not indicate a problem with the unit.

### Mains adapter

- Make sure the unit is not resting on top of the mains cable, as the weight of the unit may damage the cable and create a safety hazard.

- If the mains cable is damaged it must be replaced by the manufacturer, its service agent, or similarly qualified persons in order to avoid a hazard.

### **Interference**

- Do not place the unit on or near appliances which may cause electromagnetic interference. If you do, it may adversely affect the operating performance of the unit, and cause a distorted sound.

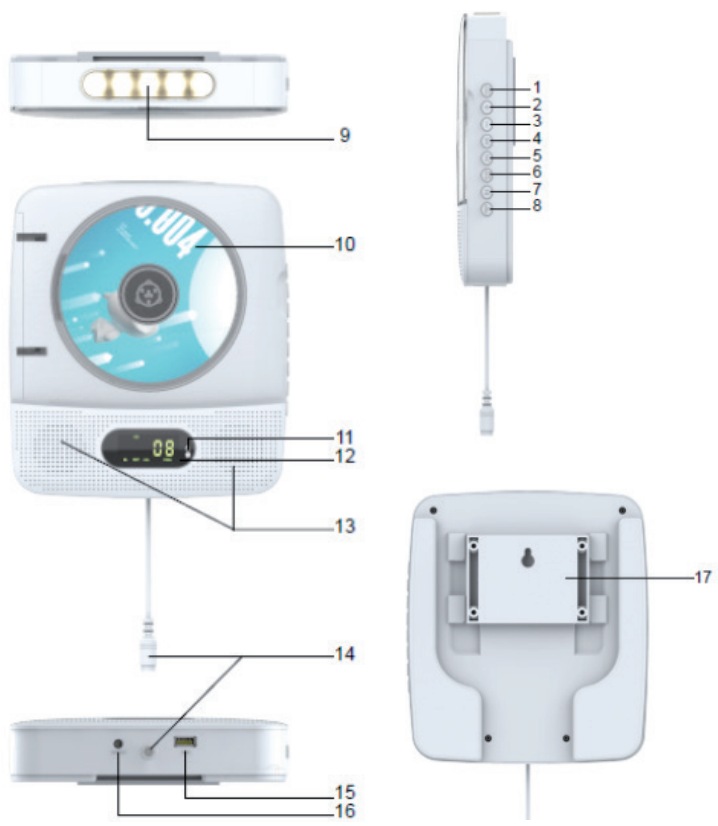
### **Supervision**

- Children should be supervised to ensure that they do not play with the unit.
- Never let anyone especially children push anything into the holes, slots or any other openings in the case - this could result in a fatal electric shock.

### **Service/Maintenance**

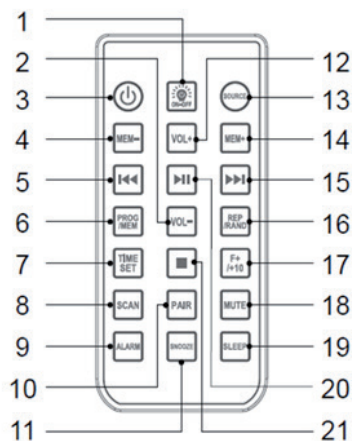
- To reduce the risk of electric shock, do not remove screws. The unit does not contain any user serviceable parts.
- Leave all maintenance work to qualified personnel.
- Do not open any fixed covers as this may expose dangerous voltages.
- Ensure to unplug the unit from the mains socket before cleaning.
- Do not use any type of abrasive pad or abrasive cleaning solutions as these may damage the unit's surface.
- Do not use liquids to clean the unit.

## DEVICE DESCRIPTION



- |    |               |    |               |
|----|---------------|----|---------------|
| 1  | Power/Source  | 11 | BT Light      |
| 2  | Volume+       | 12 | LED Display   |
| 3  | Volume-       | 13 | SPEAKER       |
| 4  | Skip/Tun +    | 14 | Pull Power    |
| 5  | Skip/Tun-     | 15 | USB Port      |
| 6  | Mode/Time set | 16 | Aux-in Jack   |
| 7  | Play/Pause    | 17 | Wall mounting |
| 8  | Stop/Pair     |    |               |
| 9  | LED Light     |    |               |
| 10 | CD Door       |    |               |

## Remote control



- |    |                |    |               |
|----|----------------|----|---------------|
| 1  | Light on/off   | 12 | Volume+       |
| 2  | Volume-        | 13 | Source        |
| 3  | Power on/Off   | 14 | MEM+          |
| 4  | MEM-           | 15 | Skip-/Tun-    |
| 5  | Skip+/Tun+     | 16 | Repeat/Random |
| 6  | Program/Memory | 17 | Folder+ /+10  |
| 7  | Time Set       | 18 | Mute          |
| 8  | Scan           | 19 | Sleep         |
| 9  | Alarm          | 20 | Play/Pause    |
| 10 | Pair           | 21 | Stop          |
| 11 | Snooze         |    |               |

---

## GETTING STARTED

---

Before using the unit, check that the local mains supply is compatible with the 100-240 V~V/ 50Hz, Do not plug or unplug the power cable when your hands wet. When planning not to use this unit for long periods of time, please disconnect the plug from the wall outlet. When disconnecting the power cord from the wall outlet, grasp the plug; do not pull the cord in order to avoid shock risks caused by the damaged cable. Put the DC Adaptor jack connected with the main unit Cable jack, then plug in wall outlet and the AC socket.

---

## FM RADIO MODE

---

1. Press POWER/SOURCE button to switch on, Default at FM mode;
2. SKIP/TUN± the station:long press the SKIP/TUN±button, Will automatically search and stop,then you can short press SKIP/TUN± button to manually search the radio.
3. Save the station, Listening Station as 100.8MHz,short press MODE button, LCD will display "P01" and flash display "MEM". Press the SKIP± button to select the save station No. as P05,then short press MODE button to confirm, this station 100.8MHz saved to No. "P05" , total of 20 radio stations can be saved.
4. Select station: If you want to listen to the saved station, press the MODE button briefly, press the SKIP ± button, select the station No. to save.
5. Scan the station: Short press the SCAN button on the remote control, will automatically scan start by 87.5MHZ, and save the search to the radio.

---

## CD PLAYER

---

Press POWER/SOURCE button power on, then press POWER/SOURCE switch to CD function, The function as below:

### 1. STOP

Press STOP button to stop CD play the LED displays the total number of tracks.

### 2. PLAY/PAUSE

- a Short press SKIP+/TUN+ button to skip next play
- b Long press SKIP+/TUN+ button beyond 2s as fast forward, until the FF button is released.

### 3. SKIP+/TUN+

- a Short press SKIP+/TUN+ button to skip next play
- b Long press SKIP+/TUN+ button beyond 2s as fast forward, until the FF button is released.

### 4. SKIP-/TUN-

- a Short press SKIP-/TUN- button, skip back to playing.
- b Continuous press twice SKIP-/TUN- button, skip to last playing.
- c Long press SKIP-/TUN- button beyond 2s, as quickly return.

### CD/MP3 playing mode

- a At first short press MODE button to repeat tracks;
- b The second short press MODE button to repeat the folder;
- c The third short press MODE button to repeat playing all tracks;
- d The forth short press MODE button to random ;
- e The fifth short press MODE button to cancel repeat function.

### CD/MP3 pause mode

- a On the CD/MP3 stopping mode, short press MODE button, LCD showing "P01", flickering display "PROG"
- b Press SKIP/TUN± button to select the program (If the MP3 mode, long or short press 10+/FOLDER+ button to select folder.
- c Press MODE button to confirm.
- d Repeat step from b to c. Press PLAY/PAUSE button to play the

programming, then the LCD showing "PROG"

- CD can be programmed 20pcs, MP3 programming 99 pcs
- 10+/FOLDER+
- On CD playing mode, short press 10+/FOLDER+ button, Can be 10 + selections
- On MP3 playing mode, long press 10+/FOLDER+ button, to select folder. Short press 10+/FOLDER button to enter selections.

### **Other**

- Open the CD door,the LED will showing the OPEN;
- Reading mode,LED will flash and showing "- - -"
- After read the total will automatically play
- NO disc or can't read dish, LED display "NO CD".



---

## USB FUNCTION

---

Press POWER/SOURCE button to power on, then press POWER/SOURCE button to switch USB function. The function as below:

### 1. STOP

Press STOP button to stop USB play, LED showing the total number of tracks.

### 2. PLAY/PAUSE

- USB stopping, press the PLAY/PAUSE button to play USB, The LED display lights up the playback symbol ▶ for the start of playback.
- USB playing, press the PLAY/PAUSE button to pause, The display screen's playback symbol ▶ flashing.

### 3. SKIP+/TUN+

- Short press the SKIP+/SKIP- button to skip next program playing
- Long press the SKIP+/SKIP- button beyond 2s as fast forward, until the FF button is released.

### 4. SKIP-/SKIP+

- Short press SKIP-/TUN- button, skip to the current tracks .
- Short twice press in continuously ,skip to last tracks.
- Long press SKIP-/TUN- button beyond 2s, is quick to return.

### 5. On the USB playing mode

- At first short press MODE button to repeat tracks;
- The second short press MODE button to repeat the folder;
- The third short press MODE button to repeat playing all tracks;
- The fourth short press MODE button to random ;
- The fifth short press MODE button to cancel repeat function

### 6. On the USB stopping MODE

- On the USB stopping , short press the MODE button, LCD showing "P01" "USB" "MP3" "WMA", flickering display "PROG";
- Press the SKIP/TUN± button to select programs (On the MP3 MODE, long or short press 10+/FOLDER+ button to select folder or +10)
- Press MODE button.
- Repeat step from 1-3, press PLAY/PAUSE button can play the programming, then the LCD showing "PROG"
- You can programme 20 tracks for CD or 99 MP3 files.

### 7. 10+/FOLDER+

- Playing CD, short press the 10+/FOLDER+ button to select the song.
- Playing MP3, Long press the 10+/FOLDER+ button to select a folder and

short press the 10+/FOLDER+ button 10+ to select songs.

### Other

- Reading USB mode, LCD flash display “- - -”
- After reading the total number will automatically play.
- NO USB or can't reading USB, LCD will display “NO USB”.

### AUX function

1. Press the POWER/SOURCE button to switch AUX function, LCD displaying “AUX”.
2. Insert an external source at the LINE IN jack.

---

## BT

---

1. Press POWER/SOURCE button to power on. Switch to BT function. The LCD flashes slowly “bt”.
2. If the pairing has been successful, an accousting signal will sound. When disconnecting another sound indicates the .
3. LCD before connecting the BT device "bt" characters on the slow flash, through a BT device set PAIR, long after the connection is successful "bt", long press PAIR disconnected, "bt" slow flash.
4. By mobile phone equipment operation you can select play, pause, volume control. Short press VOL VOL + or - button can control the size of the volume.
5. Automatic connection: KCR001 first pair with the same BT device, the boot into the BT mode, again KCR001 automatically search paired BT devices, and automatically connected with them..

---

## ALARM

---

1. Make sure the unit is in power off (standby) mode before setting. Short press the ALARM Button, until the alarm icon and hour digital display begins to blink, then release the button.
2. Short press the SKIP± Buttons to adjust the hour.
3. Short press the ALARM Button, until the minute digital display begins to blink.
4. Short press the SKIP± Button to adjust the minute.
5. Short Press the ALARM Button to finish setting the time, then “BUZZER” digital display begins to blink.
6. Short press the SKIP± Button to switch between Buzzer, FM, CD, USB

function, then press ALARM Button to confirm the setting, the display will indicate the following: FM for FM, bu for Buzzer, cd for CD, usb for USB.

7. Use the SKIP± Button to adjust the volume of the alarm, except when set to Buzzer.
8. Once the set alarm time is reached, the alarm will sound.
9. To set the other alarm, follow the above steps and choose the alarm not currently set.
10. Then short press the ALARM Button to cancel the clock setting.

---

## DISPOSAL CONSIDERATIONS

---



According to the European waste regulation 2012/19/EU this symbol on the product or on its packaging indicates that this product may not be treated as household waste. Instead it should be taken to the appropriate collection point for the recycling of electrical and electronic equipment. By ensuring this product is disposed of correctly, you will help prevent potential negative consequences for the environment and human health, which could otherwise be caused by inappropriate waste handling of this product. For more detailed information about recycling of this product, please contact your local council or your household waste disposal service.



### Declaration of Conformity

Producer: Chal-Tec GmbH, Wallstraße 16, 10179 Berlin.  
Germany

This product is conform to the following European Directives:

2011/65/EU (RoHS)

2014/53/EU (RED)

2014/35/EU (LVD)

The complete declaration of conformity of the manufacturer can be found at the following link. Scan this QR code or enter the URL.



[use.berlin/10032898](https://use.berlin/10032898)

[use.berlin/10032899](https://use.berlin/10032899)

Chère cliente, cher client,

Toutes nos félicitations pour l'acquisition de ce nouvel appareil. Veuillez lire attentivement et respecter les instructions de ce mode d'emploi afin d'éviter d'éventuels dommages. Nous ne saurions être tenus pour responsables des dommages dus au non-respect des consignes et à la mauvaise utilisation de l'appareil. Scannez le QR-Code pour obtenir la dernière version du mode d'emploi et à d'autres informations concernant le produit.



---

## SOMMAIRE

---

Fiche technique	31
Consignes de sécurité	32
Aperçu de l'appareil	34
Mise en marche	36
Radio fm	36
Lecteur cd	37
Fonction usb	39
Fonctionnement bt	40
Réveil	41
Informations sur le recyclage	42

---

## FICHE TECHNIQUE

---

<b>Numéro d'article</b>	<b>10032898 10032899</b>
Alimentation de l'adaptateur secteur	100-240 V~ 50/60 Hz
Consommation	12 W
Fonctions	UKW, CD, MP3, USB, BT, AUX

### Caractéristiques

- Radio FM numérique (PLL)
- 20 stations FM mémorisées
- Réveil/horloge
- Lecteur CD : CD, CD-R/RW
- Port USB pour la lecture de MP3
- BT
- Horloge numérique / affichage de l'heure avec rétroéclairage
- Eclairage de nuit
- Entrée Aux

---

## CONSIGNES DE SÉCURITÉ

---

### Consignes générales de sécurité

- Lisez attentivement toutes les instructions avant d'utiliser l'appareil et conservez le mode d'emploi pour référence ultérieure.
- Utilisez uniquement la tension indiquée sur la plaque signalétique de l'appareil. Assurez-vous que votre prise est mise à la terre.
- L'appareil doit être placé sur une surface plane et stable et ne doit pas être exposé aux vibrations.
- Ne placez pas l'appareil sur des surfaces inclinées ou instables, car il pourrait tomber.
- La prise de courant doit être proche de l'appareil et facilement accessible.
- Évitez les températures extrêmes, à la fois chaudes et froides. Éloignez l'appareil des sources de chaleur telles que les radiateurs ou les cuisinières à gaz ou électriques. N'exposez pas l'appareil à la lumière directe du soleil ou à d'autres sources de chaleur.
- Ne placez jamais de bougies ou d'objets similaires avec une flamme nue sur l'appareil.
- Afin de réduire les risques d'incendie, d'électrocution et de détérioration du matériel, n'exposez pas ce produit à la pluie, à l'humidité, à l'égouttement de liquides ou aux éclaboussures. Aucun objet rempli d'eau, tel qu'un vase à fleurs, ne doit être placé sur l'appareil.
- Tout déversement de liquide sur l'appareil peut causer de graves dommages. Dans ce cas, éteignez immédiatement l'appareil et débranchez la fiche secteur de la prise. Contactez le service client.
- Ne recouvrez pas les orifices de ventilation de l'appareil et faites attention à ce que les rideaux et autres matériaux ne pénètrent pas dans les orifices de ventilation pour éviter que l'appareil ne surchauffe et ne présente des risques d'incendie et d'électrocution.
- Ne placez pas l'appareil dans une bibliothèque fermée, un placard intégré ou tout autre espace de stockage restreint. Assurez-vous que toutes les faces du périphérique soient à distance minimale de 10 cm de tous les objets environnants pour assurer une ventilation adéquate.

### Sécurité

- Débranchez toujours l'appareil du secteur avant de connecter le lecteur de CD à d'autres appareils ou de déconnecter d'autres appareils ou de déplacer le lecteur de CD.
- Assurez-vous que le cordon d'alimentation du lecteur de CD ne reste pas branché pendant un orage.
- L'appareil peut chauffer s'il est utilisé pendant une longue période. Ceci

est normal et n'indique pas de problème sur l'appareil.

### **Branchement sur le secteur**

- Veillez à ne pas placer l'appareil sur le cordon d'alimentation, car le poids de l'appareil pourrait endommager le cordon et compromettre la sécurité.
- Si le câble de connexion de l'appareil est endommagé, il doit être remplacé par le service client du fabricant ou une autre personne qualifiée pour éviter tout dégât.

### **Parasites**

- Ne placez pas le lecteur de CD sur ou à proximité d'un autre équipement susceptible de provoquer des interférences électromagnétiques. Si vous placez le lecteur de CD à proximité d'un autre appareil, la qualité de lecture du lecteur de CD peut être affectée et des parasites peuvent se manifester.

### **Surveillance**

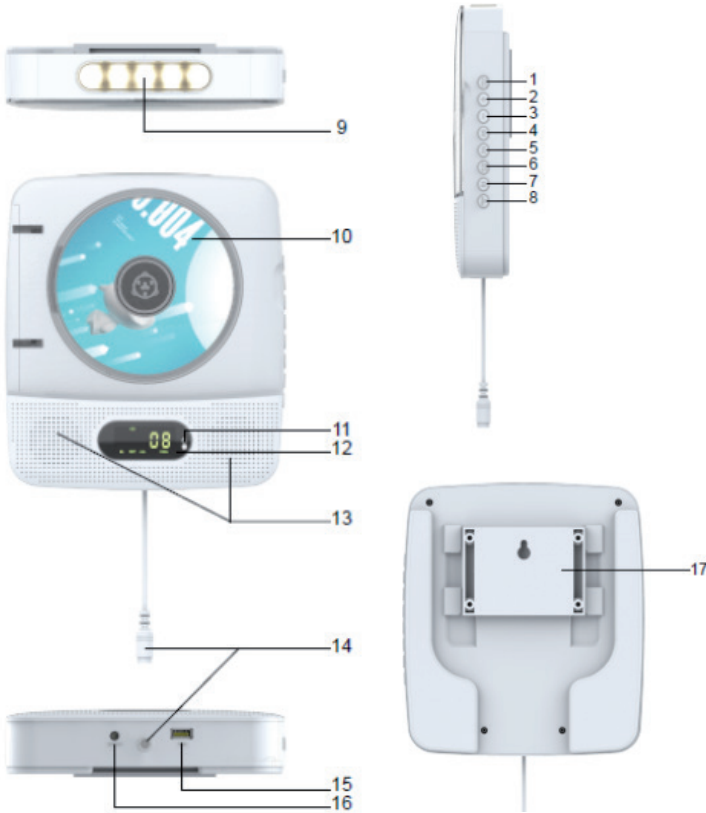
- Les enfants qui se trouvent à proximité de l'appareil doivent être surveillés afin qu'ils n'utilisent pas l'appareil comme un jouet.
- Ne laissez personne, spécialement les enfants, insérer des objets ou autres dans les trous, connecteurs et autres ouvertures de l'appareil, car cela pourrait entraîner un choc électrique mortel.

### **Utilisation/ entretien / maintenance**

- Ne retirez pas les vis vous-même pour réduire le risque de choc électrique. L'appareil ne contient aucune pièce pouvant être réparée par l'utilisateur. Laissez tous les travaux de maintenance à un personnel qualifié à cette fin.
- Ne retirez ou n'ouvrez aucun capot fixe sur l'appareil, car cela pourrait libérer une tension électrique dangereuse.
- Débranchez le cordon d'alimentation avant de nettoyer l'appareil.
- N'utilisez pas de tampon à récurer ni d'agents de nettoyage agressifs, car cela pourrait endommager la surface de l'appareil.
- N'utilisez pas de liquides pour nettoyer l'appareil.

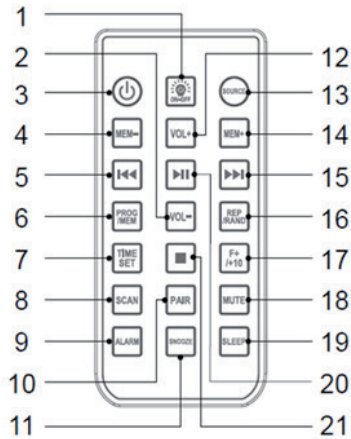


## APERÇU DE L'APPAREIL



- |   |   |    |               |
|---|---|----|---------------|
| 1 | Marche arrêt / source                   | 9  | LED           |
| 2 | Volume +                                | 10 | Lecteur CD    |
| 3 | Volume -                                | 11 | Eclairage BT  |
| 4 | Titre suivant /recherche de station +   | 12 | Écran LED     |
| 5 | Titre précédent /recherche de station - | 13 | Enceintes     |
| 6 | Mode/réglage de l'heure                 | 14 | Câble secteur |
| 7 | Lecture /Pause                          | 15 | Port USB      |
| 8 | Stop/appairage BT                       | 16 | Prise Aux-In  |
|   |   | 17 | Support mural |

## Télécommande



- |    |                           |    |                               |
|----|---------------------------|----|-------------------------------|
| 1  | Eclairage marche/arrêt    | 12 | Volume +                      |
| 2  | Volume -                  | 13 | Source                        |
| 3  | Allumer / éteindre        | 14 | MEM+                          |
| 4  | MEM-                      | 15 | Titre suivant /Tuning+        |
| 5  | Titre précédent /Tuning - | 16 | Répétition /Lecture aléatoire |
| 6  | Programme/Mémoire         | 17 | Dossier +/-10                 |
| 7  | Réglage de l'heure        | 18 | Muet                          |
| 8  | Scan                      | 19 | Mode veille                   |
| 9  | Alarme                    | 20 | Lecture /Pause                |
| 10 | Appairage BT              | 21 | Stop                          |
| 11 | Sommeil                   |    |                               |

---

## MISE EN MARCHÉ

---

Avant d'utiliser l'appareil, vérifiez que l'alimentation locale est compatible avec le 220-240v ~ / 50Hz. Si vous ne comptez pas utiliser l'appareil pendant une période prolongée, débranchez-le du secteur. Lorsque vous débranchez le cordon d'alimentation de la prise, tenez toujours la fiche. Pour éviter le risque de choc dû au câble endommagé, ne tirez pas sur le câble. Insérez la prise de l'adaptateur DC dans la prise de l'adaptateur secteur, puis dans la prise murale et dans la prise de secteur.

---

## RADIO FM

---

1. Appuyez sur le bouton POWER / SOURCE pour allumer l'appareil. Le réglage d'usine démarre le mode FM.
2. SKIP / TUN ± : Saut des stations de radio en avant et en arrière  
Appuyez sur la touche SKIP / TUN ±. L'appareil est en mode de recherche et s'arrête automatiquement sur les stations. Appuyez ensuite brièvement sur le bouton SKIP / TUN ± pour régler la station de radio manuellement.
3. Mémorisez la station, par exemple, à 100,8 MHz : appuyez brièvement sur le bouton MODE. L'écran LCD affiche "P01" et "MEM" clignote, appuyez sur la touche SKIP ± pour sélectionner le numéro de la station comme P05, appuyez brièvement sur le bouton MODE pour confirmer. L'émetteur 100,8 MHz est maintenant enregistré sous le numéro "P05". Au total, vous pouvez mémoriser jusqu'à 20 stations de radio.
4. Sélectionnez la station : Si vous souhaitez écouter une station mémorisée, appuyez brièvement sur le bouton MODE, appuyez sur la touche SKIP ± et sélectionnez la station mémorisée.
5. Scan des stations : appuyez brièvement sur le bouton SCAN de la télécommande, le balayage démarrera automatiquement à 87,5 MHz et stockera les résultats de la recherche sur la radio.

---

## LECTEUR CD

---

Appuyez sur le bouton POWER / SOURCE pour allumer l'appareil et une seconde fois pour activer la fonction CD. Le fonctionnement du lecteur de CD est décrit ci-dessous :

### 1. STOP

Appuyez sur le bouton STOP pour arrêter la lecture du CD. L'écran LED affiche le nombre total de titres.

### 2. PLAY/PAUSE

- a Appuyez sur le bouton PLAY / PAUSE / ST / MO pour lire le CD. L'écran s'allume et affiche le symbole de lecture ► pour démarrer la lecture.
- b Appuyez sur le bouton PLAY/PAUSE/ST/MO pour mettre en pause la lecture, l'écran LCD affiche alors le symbole ► clignotant.

### 3. SKIP+/TUN+

- a Appuyez brièvement sur le bouton SKIP+/TUN+ pour sauter un titre vers l'avant.
- b Appuyez sur le bouton SKIP+/TUN+ plus de 2 secondes jusqu'à ce que la fonction FF s'affiche. De cette façon vous avancez rapidement à l'intérieur du titre.

### 4. SKIP-/TUN-

- a Appuyez brièvement sur le bouton SKIP- / TUN- pour revenir au titre précédent.
- b Appuyez deux fois sur le bouton SKIP / TUN pour passer au début de la plage en cours.
- c Appuyez sur le bouton SKIP / TUN pendant plus de 2 secondes pour revenir en arrière à l'intérieur du titre.

### CD/MP3 mode répétition

- a Le premier appui bref sur le bouton MODE répète la lecture unique d'un titre.
- b Le second appui bref sur le bouton MODE répète la lecture d'un dossier de musique (Remarque : si vous lisez un CD, toutes les pistes sont répétées).
- c Le troisième appui court sur le bouton MODE répète tous les titres (Remarque : si un CD est en cours de lecture, la fonction de

répétition sera annulée).

- d Le quatrième appui court sur le bouton MODE active la lecture aléatoire.
- e Le cinquième appui court sur le bouton MODE arrête toute fonction de répétition.

### CD/MP3 Programmation

- a En mode d'arrêt sur le CD / MP3, appuyez brièvement sur le bouton MODE, l'écran LCD affiche "P01", l'écran affiche "PROG".
- b Appuyez sur la touche SKIP / TUN ± pour sélectionner le programme (lorsque le mode MP3 est activé, appuyez sur la touche 10 + / FOLDER + pour sélectionner le dossier.
- c Appuyez sur le bouton MODE pour confirmer.
- d Répétez les étapes 1 à 3, appuyez sur le bouton PLAY / PAUSE pour lire le programme, puis "PROG" apparaît sur l'écran LCD
  - Vous pouvez programmer 20 titres du CD, ou 99 pistes de MP3.
  - 10 + / FOLDER +
  - En mode de lecture de CD, appuyez brièvement sur le bouton 10 + / FOLDER pour effectuer votre sélection
  - En mode de lecture MP3, appuyez sur le bouton 10 + / FOLDER + pour sélectionner le dossier, puis appuyez brièvement sur le bouton 10 + / FOLDER pour effectuer la sélection.

### Autres

- Ouvrez le compartiment CD, l'écran LED affiche OPEN.
- Pendant la reconnaissance du CD, l'écran LED clignote et affiche "- - - -".
- Après la reconnaissance, le CD est lu automatiquement.
- Si le CD ne peut PAS être lu ou s'il n'y a pas de CD dans le compartiment à CD, l'écran LED affiche "NO CD".

---

## FONCTION USB

---

Appuyez sur le bouton POWER / SOURCE pour allumer l'appareil, puis appuyez sur le bouton POWER / SOURCE pour passer à la fonction USB. Celle-ci fonctionne comme suit :

### 1. STOP

Appuyez sur le bouton STOP pour arrêter la lecture USB, l'écran LED affiche le nombre total de pistes.

### 2. PLAY/PAUSE ▶

- Vous pouvez mettre en pause ou poursuivre la lecture USB avec le bouton PLAY / PAUSE. L'écran LED affichera l'icône de lecture ▶ pour lancer la lecture.
- Lecture USB, appuyez sur le bouton PLAY/PAUSE pour interrompre la lecture. Le symbole de lecture ▶ clignote à l'écran.

### 3. SKIP+/TUN+

- Appuyez brièvement sur le bouton SKIP+/TUN+ pour sauter le titre.
- Appuyez sur le bouton SKIP + / TUN + pendant plus de 2 secondes jusqu'à ce que la fonction FF soit déverrouillée. De cette façon, vous pouvez avancer rapidement la chanson.

### 4. SKIP-/TUN-

- Appuyez brièvement sur la touche SKIP / TUN pour lire le titre en cours depuis le début.
- Appuyez deux fois brièvement pour revenir au dernier titre.
- Appuyez sur la touche SKIP / TUN pendant plus de 2 secondes pour rembobiner le morceau.

### 5. En mode de lecture USB :

- Le premier appui court sur le bouton MODE répète la lecture unique.
- Le deuxième appui court sur le bouton MODE répète la lecture du dossier de musique (Remarque : si vous lisez un CD, toutes les pistes sont répétées).
- Le troisième appui court sur le bouton MODE répète l'intégralité des pistes (Remarque : si un CD est en cours de lecture, la fonction de lecture sera annulée).
- Le quatrième appui court sur le bouton MODE permet une lecture aléatoire.
- Le cinquième appui court sur le bouton MODE arrête toute fonction de répétition.

## 6. En mode stop USB

- Lorsque la fonction USB est arrêtée, appuyez brièvement sur le bouton MODE. "P01" "USB" "MP3" "WMA" apparaît sur l'écran LCD, l'affichage clignotant indique "PROG" ;
- Appuyez sur la touche SKIP / TUN ± pour sélectionner des programmes (en mode MP3, appuyez brièvement sur la touche 10 + / FOLDER + pour sélectionner le dossier ou +10).
- Appuyez sur le bouton MODE.
- Répétez les étapes 1 à 3, appuyez sur le bouton PLAY / PAUSE pour lire le programme, puis "PROG" apparaît sur l'écran LCD.
- Vous pouvez programmer jusqu'à 20 titres de CD, 99 pistes au format MP3.

## 7. 10+/FOLDER+

- Lecture de CD, appuyez brièvement sur la touche 10+/FOLDER+ pour choisir le titre.
- Lecture de MP3 : appuyez sur la touche 10+/FOLDER+ pour choisir un dossier, puis appuyez brièvement sur la touche 10+/FOLDER+ pour choisir des titres.

## Autres

- Lorsque le périphérique USB est parcouru, l'écran LCD affiche "- - -"
- Après avoir parcouru le périphérique USB, toutes les pistes sont automatiquement lues.
- Si le périphérique USB ne peut PAS être lu ou si aucun périphérique USB n'est connecté, le voyant indique "NO USB".

## FONCTION AUX

1. Appuyez sur le bouton POWER / SOURCE pour passer à la fonction AUX, "AUX" apparaît sur l'écran LCD.
2. Connectez une source audio externe à la prise AUX IN.

---

## FONCTIONNEMENT BT

---

1. Appuyez sur le bouton POWER / SOURCE pour allumer l'appareil ; pour passer à la fonction BT, appuyez à nouveau sur POWER / SOURCE, "BT" clignote lentement à l'écran.
2. Une fois que les appareils ont été appariés avec succès, un bip retentit et la sortie vocale est déconnectée ;
3. Avant la connexion au périphérique BT, l'écran affiche en clignotant lentement les caractères "BT". Si vous avez sélectionné PAIR sur la télécommande et que la connexion a réussi, vous pouvez déconnecter le

- périphérique BT en appuyant sur PAIR et en le maintenant.
4. Vous pouvez ensuite utiliser le téléphone pour faire des choix, lire, mettre en pause et régler le volume. Vous pouvez régler le volume en appuyant brièvement sur le bouton VOL + ou -.
  5. Connexion automatique : l'appareil se connecte automatiquement en mode BT avec le périphérique auquel il a déjà été associé. Les deux appareils doivent avoir la fonction BT activée.

---

## RÉVEIL

---

1. Assurez-vous que l'appareil est en mode veille avant de le régler, appuyez brièvement sur le bouton ALARM jusqu'à ce que le symbole du réveil et l'affichage de l'heure se mettent à clignoter, puis relâchez le bouton.
2. Appuyez brièvement sur les touches SKIP ± pour régler l'heure.
3. Appuyez brièvement sur le bouton ALARM jusqu'à ce que l'affichage des minutes se mette à clignoter.
4. Appuyez brièvement sur la touche SKIP ± pour régler les minutes.
5. Un appui court sur la touche ALARM arrête la minuterie, puis l'affichage numérique "BUZZER" commence à clignoter.
6. Appuyez brièvement sur la touche SKIP ± pour basculer entre les fonctions Buzzer, FM, CD, USB, puis appuyez sur la touche ALARM pour confirmer le réglage. L'écran affiche : FM pour FM, bu pour buzzer, cd pour CD, USB pour USB.
7. Utilisez la touche SKIP ± pour régler le volume de l'alarme, à moins que vous n'ayez choisi le buzzer.
8. Lorsque l'heure programmée est atteinte, l'alarme retentit.
9. Pour définir une autre alarme, suivez les étapes précédentes et sélectionnez une heure de réveil différente.
10. Puis appuyez brièvement sur le bouton ALARM pour annuler le réglage de l'horloge.



---

## INFORMATIONS SUR LE RECYCLAGE

---



Vous trouverez sur le produit l'image ci-contre (une poubelle sur roues, barrée d'une croix), ce qui indique que le produit se trouve soumis à la directive européenne 2012/19/UE. Renseignez-vous sur les dispositions en vigueur dans votre région concernant la collecte séparée des appareils électriques et électroniques. Respectez-les et ne jetez pas les appareils usagés avec les ordures ménagères. La mise en rebut correcte du produit usagé permet de préserver l'environnement et la santé. Le recyclage des matériaux contribue à la préservation des ressources naturelles



### Déclaration de conformité

Fabricant : Chal-Tec GmbH, Wallstraße 16, 10179 Berlin.

Ce produit est conforme aux directives européennes suivantes :

2011/65/UE (RoHS)  
2014/53/UE (RED)  
2014/35/UE (LVD)

La déclaration complète de conformité du fabricant est accessible par le lien suivant. Scannez le QR-Code ci-contre ou saisissez l'URL



[use.berlin/10032898](https://use.berlin/10032898)  
[use.berlin/10032899](https://use.berlin/10032899)

Estimado cliente:

Le felicitamos por la adquisición de este producto. Lea atentamente el siguiente manual y siga cuidadosamente las instrucciones de uso con el fin de evitar posibles daños. La empresa no se responsabiliza de los daños ocasionados por un uso indebido del producto o por haber desatendido las indicaciones de seguridad. Escanee el siguiente código QR para tener acceso al manual de instrucciones más actualizado y a información adicional sobre el producto.



---

## ÍNDICE

---

Datos técnicos	45
Indicaciones de seguridad	46
Visión general del aparato	48
Puesta en funcionamiento	50
Radio fm	50
Reproductor de cd	51
Función usb	53
Funcionamiento bt	54
Despertador	55
Indicaciones para la retirada del aparato	56

---

## DATOS TÉCNICOS

---

Número de artículo	10032898 10032899
Suministro eléctrico de la fuente de alimentación	100-240 V~ 50/60 Hz
Consumo de energía	12 W
Funciones	UKW, CD, MP3, USB, BT, AUX

### Características

- Radio FM digital (PLL)
- Memoria de 20 emisoras FM
- Despertador/reloj
- Reproductor de CD: CD, CD-R/RW
- Conexión USB para reproducción MP3
- BT
- Hora digital/hora con iluminación de fondo
- Luz nocturna
- Entrada Aux

---

## INDICACIONES DE SEGURIDAD

---

### Advertencias generales de seguridad

- Lea atentamente estas indicaciones antes de utilizar el aparato por primera vez y conserve este manual para consultas posteriores.
- Utilice exclusivamente la tensión que aparece especificada en la placa técnica del aparato. Asegúrese de que la toma de corriente cuente con toma de tierra.
- El aparato debe colocarse en una superficie plana y estable y no debe exponerse a ninguna vibración.
- No coloque el aparato sobre superficies inclinadas o inestables, pues podría caerse.
- La toma de corriente utilizada debe situarse cerca del aparato y tener fácil acceso.
- Evite las temperaturas extremas, tanto mínimas como máximas. Coloque el aparato a una distancia segura de fuentes de calor, como radiadores u hornos de gas/eléctricos. No exponga el aparato a la radiación solar directa ni a otras fuentes de calor.
- Nunca coloque velas ni objetos similares con llamas abiertas sobre el aparato.
- Para evitar el riesgo de incendio, de descarga eléctrica y de daños en el aparato, no exponga el aparato a la lluvia, humedad ni líquidos en pulverización o goteo. Los objetos rellenos con líquido, como jarrones, no deben colocarse sobre el aparato.
- Si vierte cualquier líquido sobre el aparato, podrían provocarse daños graves en él. En ese caso, apague el aparato y desconecte el enchufe de la toma de corriente. Póngase en contacto con el servicio de atención al cliente.
- No cubra los orificios de ventilación del aparato y asegúrese de que cortinas o cualquier otro material no se introduzcan en los orificios de ventilación para evitar que el aparato se sobrecaliente y evitar así el riesgo de incendio y descarga eléctrica.
- No coloque el aparato en una estantería cerrada, un armario empotrado u otros sitios con condiciones angostas de espacio. Asegúrese de que el aparato se coloque a una distancia mínima de 10 cm con respecto de todas las superficies y objetos colindantes para garantizar suficiente ventilación.

### Seguridad

- Desconecte el enchufe de la toma de corriente antes de conectar o desconectar el reproductor de CD con otros dispositivos o de mover el reproductor de CD.
- Asegúrese de que el enchufe del reproductor de CD esté desconectado

durante una tormenta.

- El aparato se calentará si no se utiliza en un periodo de tiempo prolongado. Se trata de un fenómeno normal y no representa un problema del aparato.

### **Toma para suministro eléctrico**

- Asegúrese de que el aparato no se coloque sobre el cable de alimentación, pues el cable podría dañarse por soportar el peso y representar un riesgo para la seguridad.
- Si el cable de conexión del aparato se daña, deberá ser sustituido por el fabricante, el servicio de atención al cliente o cualquier otra persona autorizada para evitar daños.

### **Interferencias**

- No coloque el reproductor de CD encima o cerca de otros aparatos que puedan generar interferencias electromagnéticas. Si coloca el reproductor de CD cerca de otros dispositivos, se podría afectar negativamente a la calidad de la reproducción del CD y producirse interferencias.

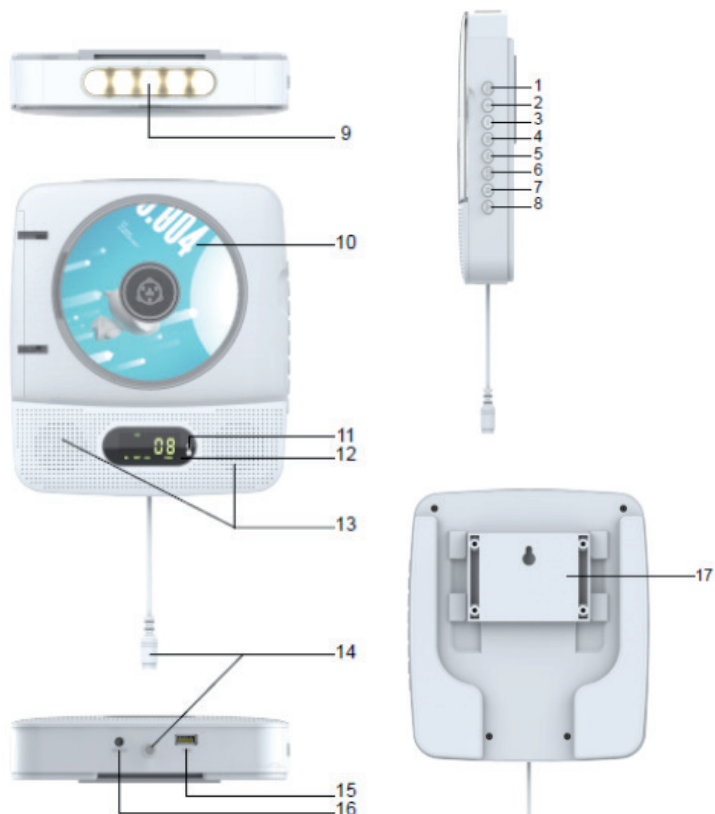
### **Supervisión**

- Los niños que se encuentren cerca del aparato deben estar bajo supervisión para evitar que lo utilicen como un juguete.
- No deje que nadie, especialmente los niños, introduzcan objetos en los orificios, ranuras u otras aberturas del aparato, pues podría producirse una descarga eléctrica mortal.

### **Control/ Conservación/ Mantenimiento**

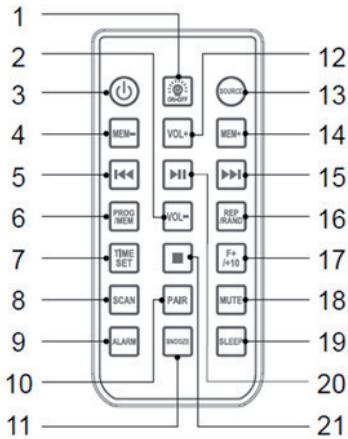
- No desatornille usted mismo los tornillos para reducir el riesgo de una descarga eléctrica. El aparato no contiene ninguna pieza que pueda ser reparada por el usuario. Deje los trabajos de mantenimiento al personal cualificado.
- No retire ni abra las cubiertas montadas del aparato, pues podría liberarse tensión eléctrica peligrosa.
- Desconecte el enchufe antes de limpiar el aparato.
- No utilice productos de limpieza agresivos ni abrasivos, pues podría dañarse la superficie del aparato.
- No utilice líquidos para limpiar el aparato.

## VISIÓN GENERAL DEL APARATO



- |   |                                       |    |                       |
|---|---------------------------------------|----|-----------------------|
| 1 | On-off / fuente                       | 9  | LED                   |
| 2 | Volumen+                              | 10 | Compartimento para CD |
| 3 | Volumen -                             | 11 | Luz BT                |
| 4 | Pista siguiente/búsqueda de emisoras+ | 12 | Display LED           |
| 5 | Pista anterior/búsqueda de emisoras-  | 13 | Altavoz               |
| 6 | Modo/configuración de la hora         | 14 | Cable de alimentación |
| 7 | Reproducción/pausa                    | 15 | Conexión USB          |
| 8 | Stop/sincronización BT                | 16 | Toma Aux in           |
|   |                                       | 17 | Soporte para pared    |

## Control remoto



- |                                 |                                   |
|---------------------------------|-----------------------------------|
| 1 Luz on/off                    | 12 Volumen +                      |
| 2 Volumen -                     | 13 Fuente                         |
| 3 Encender / apagar             | 14 MEM+                           |
| 4 MEM-                          | 15 Pista siguiente/sintonización+ |
| 5 Pista anterior/sintonización- | 16 Repetir/modo aleatorio         |
| 6 Programación/memoria          | 17 Carpeta+ /+10                  |
| 7 Configuración de la hora      | 18 Silencio                       |
| 8 Analizar                      | 19 Modo standby                   |
| 9 Alarma                        | 20 Reproducción/pausa             |
| 10 Sincronización BT            | 21 Stop                           |
| 11 Función de reposición        |                                   |

---

## PUESTA EN FUNCIONAMIENTO

---

Antes de poner en marcha el aparato, compruebe que la red local sea compatible con 220-240 v / 50 Hz. Desconecte el enchufe si no utiliza el aparato durante un periodo de tiempo prolongado. Al desconectar el aparato, tire siempre del enchufe. Para evitar riesgos de descargas por un cable en mal estado, nunca tire del cable de alimentación. Encaje el conector del adaptador de CC en la toma para la fuente de alimentación y el otro extremo en la toma de corriente de pared.

---

## RADIO FM

---

1. Para encender el aparato, pulse el botón POWER/SOURCE. En la configuración de fábrica, se inicia el modo FM.
2. SKIP/TUN±: Saltar adelante y atrás las emisoras.  
Mantenga pulsado el botón SKIP/TUN±. El aparato se encuentra en modo búsqueda y se detiene automáticamente con la emisora. A continuación, pulse el botón SKIP/TUN± para regular manualmente la emisora de radio.
3. Guarde la emisora, por ejemplo, de 100,8 Mhz. Pulse el botón MODE. El display LCD muestra a continuación "P01" y el display Flash "MEM", pulse el botón SKIP± para seleccionar el número de emisora como P05, pulse MODE para confirmar. La emisora 100.8MHz se ha guardado bajo el número "P05". En total puede guardar 20 emisoras de radio.
4. Seleccionar emisora: Si desea escuchar una emisora guardada, pulse el botón MODE, el botón SKIP± y seleccione la emisora guardada.
5. Escanear las emisoras: Pulse el botón SCAN en el mando a distancia, el proceso de escaneo comienza automáticamente en 87,5 MHz y guarda los resultados de la búsqueda en la radio.



---

## REPRODUCTOR DE CD

---

Para encender el aparato, pulse el botón POWER/SOURCE y una segunda vez para activar la función CD. El funcionamiento del reproductor de CD se describe en los siguientes pasos:

### 1. STOP

Pulse el botón STOP para detener la reproducción de CD. El display LED muestra el número total de pistas.

### 2. PLAY/PAUSE

- a a Pulse el botón PLAY/PAUSE/ST/MO para reproducir el CD. El display se ilumina y muestra el símbolo de reproducción ▶ para iniciar la reproducción.
- b b Pulse el botón PLAY/PAUSE/ST/MO para pausar la reproducción, en el display LCD aparece el símbolo ▶ parpadeando.

### 3. SKIP+/TUN+

- a Pulse el botón SKIP/TUN+ para saltar una pista.
- b Pulse el botón SKIP+/TUN+ durante más de 2 segundos hasta que se muestre la función FF. De este modo, avanzará en la canción.

### 4. SKIP-/TUN-

- a Pulse el botón SKIP/TUN- para retroceder una pista.
- b Pulse dos veces el botón SKIP/TUN- para retroceder al inicio de la pista actual.
- c Pulse e botón SKIP/TUN- durante más de 2 segundos para retroceder en la pista.

### Modos de repetición CD/MP3.

- a La primera vez que pulse el botón MODE, se repite la reproducción de una pista.
- b La segunda vez que pulse el botón MODE, se repite la reproducción de una carpeta de música (nota: si reproduce un CD, se repetirán todas las pistas).
- c La tercera vez que pulse el botón MODE, todas las pistas se repiten (nota: si se reproduce un CD, se interrumpirá la función de repetición).
- d La cuarta vez que pulse el botón MODE, se activa la función aleatoria.
- e La quinta vez que pulse el botón MODE, finaliza cualquier función

de repetición.

### Programación CD/MP3

- a En el modo de detención CD/MP3, pulse el botón MODE y en el display LCD aparece "P01", en el display se muestra "PROG".
  - b Pulse el botón SKIP/TUN± para seleccionar el programa (si se activa el modo MP3, pulse el botón 10+/FOLDER+ para seleccionar la carpeta.
  - c Pulse el botón MODE para confirmar.
  - d Repita los pasos 1-3, pulse el botón PLAY/PAUSE para reproducir la lista programa y a continuación el display LCD muestra "PROG".
- El CD puede programarse hasta con 20 pistas, la lista para MP3 hasta con 99.
  - 10+/CARPETA+
  - En el modo de reproducción de CD pulse el botón 10+FOLDER para encontrar su selección
  - En el modo de reproducción de CD pulse el botón 10+FOLDER para seleccionar la carpeta, pulse el botón 10+/FOLDER para encontrar su selección.

### Otros

- Abra el compartimento de CD y el display LED muestra OPEN.
- Mientras lee el CD, el display LED parpadea y muestra "- - - -".
- Tras leer el CD, se reproduce automáticamente.
- Si el CD NO se puede leer o NO HAY CD en el compartimento, el display LED muestra "NO CD".

---

## FUNCIÓN USB

---

Para encender el aparato, pulse el botón POWER/SOURCE y a continuación el botón POWER/SOURCE para cambiar a la función USB. Esta función se ejecuta como sigue:

### 1. STOP

Pulse el botón STOP para detener la reproducción USB, el display LED muestra el número total de pistas.

### 2. PLAY/PAUSE

- Con el botón PLAY/PAUSE puede detener o reanudar la reproducción USB. En el display LED aparece el símbolo de reproducción ▶ para iniciar la reproducción.
- En reproducción USB, pulse el botón PLAY/PAUSE para interrumpir la reproducción. El símbolo de reproducción ▶ en el display parpadea.

### 3. SKIP+/TUN+

- Pulse el botón SKIP/TUN+ para saltar una pista.
- Pulse el botón SKIP+/TUN+ durante más de 2 segundos hasta que se desbloquee la función FF. De este modo, puede avanzar en la canción.

### 4. SKIP-/TUN-

- Pulse brevemente el botón SKIP/TUN- para reproducir la pista actual desde el principio.
- Pulse dos veces para saltar a la última pista.
- Pulse el botón SKIP/TUN- durante más de 2 segundos para retroceder en la pista.

### 5. En modo de reproducción USB:

- La primera vez que pulse el botón MODE, se repite la reproducción de una pista.
- La segunda vez que pulse el botón MODE, se repite la reproducción de una carpeta de música (nota: si reproduce un CD, se repetirán todas las pistas).
- La tercera vez que pulse el botón MODE, todas las pistas se repiten (nota: si se reproduce un CD, se interrumpirá la función de reproducción).
- La cuarta vez que pulse el botón MODE, se activa la función aleatoria.
- La quinta vez que pulse el botón MODE, finaliza cualquier función de repetición.

#### 6. En modo detención USB

- Con la función USB detenida, pulse el botón MODE, en el display LCD aparece "P01""USB""MP3""WMA", en el display aparece parpadeando "PROG";
- Pulse el botón SKIP/TUN± para seleccionar programas (en modo MP3 pulse o mantenga pulsado el botón 10+/FOLDER+ para seleccionar la carpeta o +10).
- Pulse el botón MODE.
- Repita los pasos 1-3, pulse el botón PLAY/PAUSE para reproducir la lista programada y a continuación el display LCD muestra "PROG".
- Un CD puede programar hasta 20 pistas, 99 pistas en formato MP3.

#### 7. 10+/FOLDER+

- Reproducción de CD, pulse el botón 10+/FOLDER+ para seleccionar la canción.
- Reproducción MP3: Pulse el botón 10+/FOLDER+ para seleccionar una carpeta y pulse el botón 10+/FOLDER+ para seleccionar canciones.

#### Otros

- Cuando se lee el dispositivo USB, aparece el display LCD "- - -".
- Tras leer el dispositivo USB, se reproducen todas las pistas automáticamente.
- Si el USB NO se puede leer o NO HAY USB conectado, el display LED muestra "NO USB".

#### FUNCIÓN AUX

1. Pulse el botón POWER/SOURCE para cambiar a la función AUX, en el display LCD aparece "AUX".
2. Conecte la fuente de audio externa a la toma AUX IN

---

## FUNCIONAMIENTO BT

---

1. Para encender, pulse el botón POWER/SOURCE; para cambiar a la función BT, pulse de nuevo POWER/SOURCE, el display LCD muestra parpadeando lentamente "BT".
2. Después de sincronizar los aparatos satisfactoriamente, suena una señal acústica. Al desconectarse, se emitirá otra señal.
3. El display LCD muestra el símbolo de BT parpadeando lentamente antes de conectarse al dispositivo BT. Si ha seleccionado en el mando a distancia PAIR y la conexión ha sido satisfactoria, el dispositivo BT puede desconectarse al mantener pulsado PAIR.

4. Con el móvil puede seleccionar la pista, reproducirla, pausarla o regular el volumen. Al pulsar el botón VOL + o - puede configurar el volumen.
5. Conexión automática: El aparato se conecta en el modo BT directamente al aparato con el que ya se ha sincronizado previamente. Ambos aparatos deben tener activada la función BT.

---

## DESPERTADOR

---

1. Asegúrese de que el aparato se encuentre en modo standby antes de configurarlo. Pulse el botón ALARM hasta que el símbolo del despertador y el indicador de las horas comiencen a parpadear y luego suelte el botón.
2. Pulse el botón SKIP± para configurar las horas.
3. Pulse el botón ALARM- hasta que comience a parpadear el indicador de minutos.
4. Pulse de nuevo el botón SKIP± para ajustar los minutos.
5. Al pulsar el botón ALARM, finaliza el ajuste de la hora y a continuación comienza a parpadear en el display digital "BUZZER".
6. Pulse el botón SKIP± para cambiar entre las funciones Buzzer, FM, CD, USB y pulse a continuación el botón ALARM para confirmar la configuración. El display muestra lo siguiente: FM para FM, bu para Buzzer, cd para CD, usb para USB.
7. Utilice el botón SKIP± para regular el volumen de la alarma, excepto que se haya seleccionado el Buzzer.
8. En cuanto haya llegado la hora de la alarma, esta suena.
9. Para configurar otra alarma, siga los pasos anteriores y seleccione otra hora de alarma.
10. Luego pulse el botón ALARM para interrumpir la configuración de la hora.

## INDICACIONES PARA LA RETIRADA DEL APARATO



Si el aparato lleva adherida la ilustración de la izquierda (el contenedor de basura tachado) entonces rige la normativa europea, directiva 2012/19/UE. Estos productos no pueden depositarse en los contenedores destinados a la basura común. Infórmese sobre las leyes territoriales que regulan la recogida separada de aparatos eléctricos y electrónicos. Guíese por las regulaciones locales y no deseche el aparato como un residuo doméstico. Una retirada de aparatos conforme a las leyes contribuye a proteger el medio ambiente y a las personas a su alrededor frente a posibles consecuencias perjudiciales para la salud. El reciclaje ayuda a reducir el consumo de materias primas.



### Declaración de conformidad

Fabricante: Chal-Tec GmbH, Wallstraße 16, 10179 Berlín (Alemania).

Este producto cumple con las siguientes directivas europeas:

2011/65/UE (refundición RoHS)

2014/53/UE (RED)

2014/35/UE (baja tensión)

Encontrará la declaración de conformidad completa del fabricante en el siguiente enlace.  
Escanee el código QR o introduzca la URL.



[use.berlin/10032898](https://use.berlin/10032898)  
[use.berlin/10032899](https://use.berlin/10032899)

Gentile Cliente,

La ringraziamo per aver acquistato il dispositivo. La preghiamo di leggere attentamente le seguenti istruzioni per l'uso e di seguirle per evitare possibili danni tecnici. Non ci assumiamo alcuna responsabilità per danni scaturiti da una mancata osservazione delle avvertenze di sicurezza e da un uso improprio del dispositivo. Scansionare il codice QR seguente, per accedere al manuale d'uso più attuale e per ricevere informazioni sul prodotto.



---

## INDICE

---

Dati tecnici	59
Avvertenze di sicurezza	60
Descrizione del dispositivo	62
Messa in funzione	64
Radio fm	64
Lettore cd	65
Funzione usb	67
Funzione bt	68
Sveglia	68
Smaltimento	70

---

## DATI TECNICI

---

<b>Numero articolo</b>	<b>10032898 10032899</b>
Alimentazione trasformatore	100-240 V~ 50/60 Hz
Consumo energetico	12 W
Funzioni	UKW, CD, MP3, USB, BT, AUX

### Caratteristiche

- Radio FM digitale (PLL)
- Memoria programma 20 FM
- Sveglia/orologio
- Lettore CD: CD, CD-R/RW
- Connessione USB per riprodurre MP3
- BT
- Orologio digitale/ora con fondo illuminato
- Luce notturna
- Ingresso Aux



---

## AVVERTENZE DI SICUREZZA

---

### Avvertenze generiche

- Leggere attentamente tutte le avvertenze prima di utilizzare il dispositivo e conservare il manuale per future consultazioni.
- Utilizzare solo la tensione indicata sulla targhetta del dispositivo. Assicurarsi che la presa elettrica sia dotata di messa a terra.
- Il dispositivo deve essere posizionato su una superficie piana e rigida e non deve essere esposto a vibrazioni.
- Non posizionare il dispositivo su superfici inclinate o instabili, altrimenti potrebbe cadere.
- La presa elettrica deve essere vicino al dispositivo e facilmente accessibile.
- Evitare temperature estreme, tanto fredde, quanto calde. Posizionare il dispositivo a una distanza sicura da fonti di calore come radiatori o fornelli a gas o elettrici. Non posizionare il dispositivo nella luce solare diretta o presso altre fonti di calore.
- Non poggiare mai candele o oggetti simili sopra al dispositivo.
- Per evitare il rischio di incendi, folgorazioni e danni al dispositivo, non esporlo a pioggia, umidità o spruzzi e gocce di liquidi. Non poggiare sul dispositivo oggetti pieni d'acqua, come vasi.
- Se viene versato del liquido sul dispositivo, possono essere causati gravi danni. Spegnerne immediatamente il dispositivo, staccare la spina e contattare il servizio di assistenza ai clienti.
- Non coprire le aperture di ventilazione del dispositivo e assicurarsi che tende e altri materiali non finiscano nelle aperture di ventilazione, in modo da evitare il surriscaldamento del dispositivo e conseguente rischio di incendio o folgorazione.
- Non posizionare il dispositivo in librerie chiuse, in mobili a incasso o altri spazi ristretti. Assicurarsi che il dispositivo sia ad almeno 10 cm di distanza da tutte le superfici circostanti per garantire sufficiente ventilazione.

### Sicurezza

- Staccare sempre la spina prima di collegare il lettore CD con altri dispositivi, prima di scollegarli e prima di spostarlo.
- Assicurarsi che la spina del lettore CD sia staccata durante temporali.
- Il dispositivo diventa caldo se viene utilizzato per tempi prolungati. Questo è normale e non indica problemi nel dispositivo.

### **Collegamento alla rete elettrica**

- Assicurarsi che il dispositivo non sia poggiato sul cavo di alimentazione, in quanto il peso del dispositivo potrebbe rovinare il cavo, causando rischi per la sicurezza.
- Se il cavo di alimentazione dovesse essere danneggiato, deve essere sostituito dal produttore, dal servizio di assistenza ai clienti o da una persona qualificata, in modo da evitare danni.

### **Interferencias**

- Non posizionare il lettore CD sopra o vicino ad altri dispositivi che potrebbero causare interferenze elettromagnetiche. Se il lettore CD viene posizionato vicino ad altri dispositivi, questi potrebbero influire negativamente sulla qualità di riproduzione del lettore e potrebbero comparire rumori di disturbo.

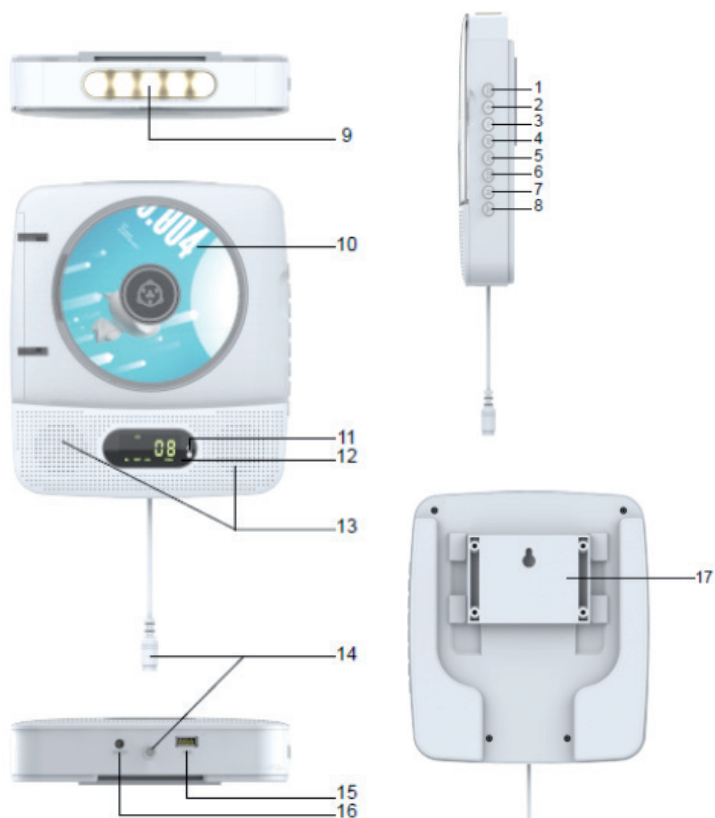
### **Controllo**

- Bambini che si trovano vicino al dispositivo devono essere tenuti sotto controllo, in modo che non lo utilizzino come un giocattolo.
- Non lasciare che nessuno, in particolare bambini, inseriscano oggetti o simili nei fori, nelle connessioni o in altre aperture del dispositivo, in quanto ciò potrebbe risultare in folgorazioni fatali.

### **Utilizzo/Cura/Manutenzione**

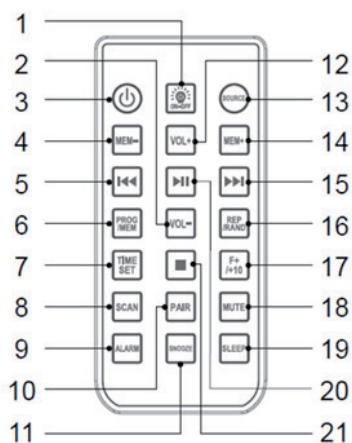
- Non togliere viti autonomamente per ridurre il rischio di folgorazioni. Il dispositivo non contiene componenti che necessitano della manutenzione da parte dell'utente. Lasciare che tutte le opere di manutenzione siano realizzate da personale qualificato.
- Non rimuovere o aprire le coperture fisse del dispositivo, in quanto potrebbe essere rilasciata tensione elettrica pericolosa.
- Staccare la spina prima della pulizia.
- Non utilizzare spugne abrasive o detersivi aggressivi, in quanto potrebbero rovinare le superfici del dispositivo.
- Non utilizzare liquidi per pulire il dispositivo.

## DESCRIZIONE DEL DISPOSITIVO



- |   |                                       |    |   |
|---|---------------------------------------|----|---|
| 1 | On/Off (fonte)                        | 10 | Vano CD   |
| 2 | Volume+                               | 11 | Luce BT   |
| 3 | Volume-                               | 12 | Display LED                                     |
| 4 | Titolo successivo/Ricerca emittenti + | 13 | Altoparlante                                    |
| 5 | Titolo precedente/Ricerca emittenti - | 14 | Cavo di alimentazione                           |
| 6 | Modalità/Impostare ora                | 15 | Connessione USB                                 |
| 7 | Play/Pausa                            | 16 | Ingresso Aux                                    |
| 8 | Stop/Accoppiamento BT                 | 17 | Gancio per appendere il dispositivo alla parete |
| 9 | LED                                   |    |   |

## Telecomando



- |    |                           |    |                              |
|----|---------------------------|----|------------------------------|
| 1  | Luce on/off               | 12 | Volume+                      |
| 2  | Volume-                   | 13 | Fonte                        |
| 3  | Accendere/spegnere        | 14 | MEM+                         |
| 4  | MEM-                      | 15 | Titolo successivo/Tuning+    |
| 5  | Titolo precedente/Tuning- | 16 | Ripetizione/Modalità casuale |
| 6  | Programma/Memoria         | 17 | Cartella+ /+10               |
| 7  | Impostare ora             | 18 | Muto                         |
| 8  | Scan                      | 19 | Standby                      |
| 9  | Alarm                     | 20 | Play/Pausa                   |
| 10 | Accoppiamento BT          | 21 | Stop                         |
| 11 | Snooze                    |    |                              |

---

## MESSA IN FUNZIONE

---

Prima di mettere in funzione il dispositivo, controllare se la rete elettrica locale è compatibile con 220-240 V ~ / 50Hz. Se il dispositivo non viene utilizzato per tempi prolungati, staccare la spina. Impugnare la spina e non il cavo per scollegare il dispositivo dalla rete elettrica. Per evitare folgorazioni dovute al cavo danneggiato, non tirarlo. Inserire il connettore del trasformatore DC nel dispositivo, poi nella presa elettrica a parete e nella presa della corrente.

---

## RADIO FM

---

1. Premere POWER/SOURCE per accendere il dispositivo. Nelle impostazioni di fabbrica si accende in modalità FM.
2. SKIP/TUN±: passare all'emittente precedente e successiva. Tenere premuto SKIP/TUN±. Il dispositivo è in modalità di ricerca e si ferma in automatico sulle emittenti. Premere brevemente SKIP/TUN± per impostare manualmente le emittenti.
3. Salvare l'emittente, ad es. su 100,8 MHz. Premere brevemente MODE. Il display LCD mostra "P01" e il display flash "MEM". Premere SKIP/TUN± per selezionare il numero di stazione P05 e premere MODE per confermare. L'emittente 100,8 MHz è ora salvata al numero "P05". Possono essere salvate fino a 20 emittenti.
4. Selezionare l'emittente: se si desidera ascoltare un'emittente salvata, premere brevemente MODE e selezionare l'emittente salvata con SKIP±.
5. Scansione delle emittenti: premere SCAN sul telecomando. La scansione inizia automaticamente a 87,5 MHz e salva i risultati della ricerca nella radio.

---

## LETTORE CD

---

Premere POWER/SOURCE per accendere il dispositivo e una seconda volta per attivare la funzione CD. Il funzionamento del lettore CD viene descritto nei seguenti passaggi:

### 1. STOP

Premere STOP per arrestare la riproduzione del CD. Il display LED mostra il numero totale di titoli.

### 2. PLAY/PAUSE

- a Premere PLAY/PAUSA/ST/MO per riprodurre il CD. Il display si illumina e mostra il simbolo della riproduzione ►.
- b Premere PLAY/PAUSA/ST/MO per mettere in pausa il CD. Sul display LCD lampeggia il simbolo ►.

### 3. SKIP+/TUN+

- a Premere brevemente SKIP+/TUN+ per saltare un titolo.
- b Premere SKIP+/TUN+ per più di 2 secondi, fino a quando compare la funzione FF. In questo modo si avanza rapidamente all'interno di un brano.

### 4. SKIP-/TUN-

- a Premere brevemente SKIP-/TUN- per tornare indietro di un titolo.
- b Premere due volte SKIP-/TUN- per tornare all'inizio del titolo attuale.
- c Premere SKIP-/TUN- per più di 2 secondi per tornare indietro rapidamente all'interno di un brano.

### Modalità di ripetizione CD/MP3

- a Premendo MODE brevemente per una volta, viene ripetuta la riproduzione singola di un titolo.
- b Premendo una seconda volta MODE, viene ripetuta un'intera cartella (avvertenza: se si riproduce un CD, vengono ripetuti tutti i titoli).
- c Premendo una terza volta MODE, vengono ripetuti tutti i titoli (avvertenza: quando viene riprodotto un CD, la funzione di ripetizione viene interrotta).
- d Premendo una quarta volta MODE, si attiva la modalità di riproduzione casuale.
- e Premendo una quinta volta MODE si termina la funzione di

ripetizione.

### Programmazione CD/MP3

- a In modalità Stop CD/MP3, premere brevemente MODE. Sullo schermo LCD compare "P01", sul display compare "PROG".
  - b Premere SKIP/TUN± per selezionare il programma (se è attiva la modalità MP3, premere 10+/FOLDER+ per selezionare la cartella).
  - c Premere MODE per confermare.
  - d Ripetere i passaggi 1-3, premere PLAY/PAUSA per riprodurre il programma, poi compare sullo schermo LCD "PROG".
- Il CD può essere programmato con 20 titoli, il programma MP3 con 99.
  - 10+/CARTELLA+
  - In modalità riproduzione CD, premere brevemente 10+/Folder per selezionare.
  - In modalità riproduzione MP3, premere 10+/FOLDER+ per selezionare la cartella, premere 10+/FOLDER+ per selezionare.

### Altro

- Quando si apre il vano CD, il display LED mostra OPEN.
- Mentre un CD viene letto, il display LED mostra "- - -".
- Dopo la lettura, il CD viene riprodotto automaticamente.
- Se il CD NON può essere letto o se NON c'è alcun CD nel vano, lo schermo LED mostra "NO CD".

## FUNZIONE USB

Premere POWER/SOURCE per accendere il dispositivo e di nuovo per passare alla funzione USB. Il funzionamento del lettore CD viene descritta nei seguenti passaggi:

### 1. STOP

Premere STOP per arrestare la riproduzione del CD. Il display LED mostra il numero totale di titoli.

### 2. PLAY/PAUSE

- Premere PLAY/PAUSA/ST per avviare e arrestare la riproduzione USB. Lo schermo LED si illumina e mostra il simbolo della riproduzione ▶.
- Premere PLAY/PAUSA per interrompere la riproduzione. Sul display lampeggia il simbolo ▶.

### 3. SKIP+/TUN+

- Premere brevemente SKIP+/TUN+ per saltare un titolo.
- Premere SKIP+/TUN+ per più di 2 secondi per sbloccare la funzione FF. In questo modo si avanza rapidamente all'interno di un brano.

### 4. SKIP-/TUN-

- Premere brevemente SKIP-/TUN- per riprodurre il titolo attuale dall'inizio.
- Premere due volte per tornare all'ultimo titolo.
- Premere SKIP-/TUN- per più di 2 secondi per tornare indietro rapidamente all'interno di un brano.

### 5. En modo de reproducción USB:

- Premendo brevemente MODE una volta si ripete la riproduzione singola.
- Premendo una seconda volta MODE, viene ripetuta un'intera cartella (avvertenza: se si riproduce un CD, vengono ripetuti tutti i titoli).
- Premendo una terza volta MODE, vengono ripetuti tutti i titoli (avvertenza: quando viene riprodotto un CD, la funzione di ripetizione viene interrotta).
- Premendo una quarta volta MODE, si attiva la modalità di riproduzione casuale.
- Premendo una quinta volta MODE si termina la funzione di ripetizione.

### 6. In modalità Stop USB

- A riproduzione USB ferma, premere brevemente MODE. Sullo schermo LCD compare "P01""USB"MP3""WMA", sul display compare "PROG".
- Premere SKIP/TUN± per selezionare il programma (se è attiva la modalità MP3, premere 10+/FOLDER+ per selezionare la cartella o +10).
- Premere MODE per confermare.



- Ripetere i passaggi 1-3, premere PLAY/PAUSA per riprodurre il programma, poi compare sullo schermo LCD "PROG".
- Il CD può essere programmato con 20 titoli; 99 titoli in formato MP3.

#### 7. 10+/FOLDER+

- Modalità riproduzione CD, premere brevemente 10+/Folder per selezionare il brano.
- Modalità riproduzione MP3: premere 10+/FOLDER+ per selezionare la cartella, premere 10+/FOLDER+ per selezionare brani.

#### Altro

- Quando viene letto il dispositivo USB, lo schermo LCD mostra "-- --".
- Se il dispositivo USB NON può essere letto o NON è collegato ALCUN dispositivo USB, lo schermo LED mostra "NO USB".

### **FUNZIONE AUX**

1. Premere POWER/SOURCE per selezionare la funzione AUX. Sullo schermo LCD compare "AUX".
2. Collegare una fonte audio esterna alla connessione AUX-IN.

---

### **FUNZIONE BT**

---

1. Premere POWER/SOURCE per passare alla funzione BT. Premere di nuovo POWER/SOURCE e sullo schermo LCD comincia a lampeggiare lentamente "BT".
2. Ad accoppiamento riuscito, viene emesso un segnale acustico e viene interrotta l'emissione vocale.
3. Il display LCD mostra "BT" che lampeggia lentamente prima del collegamento al dispositivo BT. Se si è selezionato PAIR sul telecomando e la connessione ha avuto successo, è possibile scollegare il dispositivo BT premendo di nuovo PAIR.
4. Con il cellulare è possibile selezionare il titolo, riprodurre, mettere in pausa e regolare il volume. Premendo brevemente VOL+ o - è possibile regolare il volume.
5. Connessione automatica: il dispositivo in modalità BT si connette direttamente con il dispositivo con cui era già stato accoppiato. Entrambi i dispositivi devono avere la funzione BT attivata.

---

### **SVEGLIA**

---

1. Assicurarsi che il dispositivo sia in standby prima di impostarlo. Premere

- brevemente ALARM fino a quando il simbolo della sveglia e le ore lampeggiano. Lasciare andare il tasto
2. Premere SKIP± per impostare l'ora.
  3. Premere brevemente ALARM, fino a quando lampeggiano i minuti.
  4. Premere SKIP± per impostare i minuti.
  5. Premere brevemente ALARM per terminare l'impostazione. Comincia a lampeggiare l'indicazione digitale "BUZZER".
  6. Premere SKIP± per scorrere tra le funzioni Buzzer, FM, CD, USB e premere ALARM per confermare l'impostazione. Il display mostra quanto segue: FM per FM, bu per Buzzer, cd per CD e usb per USB.
  7. Utilizzare SKIP± per impostare il volume della sveglia, a meno che sia stato selezionato Buzzer.
  8. Non appena viene raggiunta l'ora impostata, la sveglia suona.
  9. Per impostare un'altra sveglia, seguire i passaggi precedenti e scegliere un'ora diversa.
  10. Premere brevemente ALARM per interrompere l'impostazione dell'orologio

---

## SMALTIMENTO

---



Se sul prodotto è presente la figura a sinistra (il bidone dei rifiuti con le ruote), si applica la direttiva europea 2012/19/UE. Questi prodotti non possono essere smaltiti con i rifiuti normali. Informarsi sulle disposizioni vigenti per la raccolta di dispositivi elettrici ed elettronici. Attenersi alle disposizioni vigenti e non smaltire i vecchi dispositivi con i rifiuti domestici. Grazie al corretto smaltimento dei vecchi dispositivi si tutela il pianeta e la salute delle persone da possibili conseguenze negative. Il riciclo di materiali aiuta a diminuire il consumo di materie prime.



### Dichiarazione di conformità

Produttore: Chal-Tec GmbH, Wallstraße 16, 10179 Berlino, Germania.

Questo prodotto è conforme alle seguenti direttive europee:  
2011/65/UE (RoHS)  
2014/53/UE (RED)  
2014/35/UE (LVD)

La completa dichiarazione di conformità del produttore si trova al link seguente. Scansionare il seguente codice QR o inserire l'URL.



[use.berlin/10032898](https://use.berlin/10032898)  
[use.berlin/10032899](https://use.berlin/10032899)





